



L'Aventure c'est facile ...

... il suffit de vouloir !

PLONGÉES AUX ILES DE MARSEILLE

Séjour du samedi 11 mai au lundi 20 mai 2024

« Le golfe de Marseille possède des fonds parmi les plus variés et les plus riches de la Méditerranée française : tombants vertigineux, secs, arches, grottes et tunnels à toutes les profondeurs, vestiges et épaves de toutes époques, ainsi qu'une très grande richesse en faune et flore. »



Le site de plongée	:	la rade de Marseille, ses îles.
Le lieu de RDV	:	le port de l'Estaque à 8h00
Les prix	:	04 jours 08 plongées 400 €
	:	06 jours 12 plongées 600 €
	:	08 jours 16 plongées 800 €
	:	09 jours 18 plongées 900 €
	:	10 jours 20 plongées 1000 €
La base de réalisation	:	16 plongeurs minimum

Nous ne pouvons garantir les prix ci-dessus que sur la base de ce nombre de participants.

Ces exemples de séjours sont prévus de 8h00 le 1er jour, jusqu'au dernier jour après la plongée de l'après-midi.

Possibilité de plonger le lundi 20, jour de la Pentecôte...

Les plongées seront sélectionnées suivant la météo, mer et vent nous interdiront, ipso facto, la possibilité de plonger.

Un simple appel sur votre départ et arrivée, l'ordinateur calcul votre prix final et exact !

Notre prix comprend :

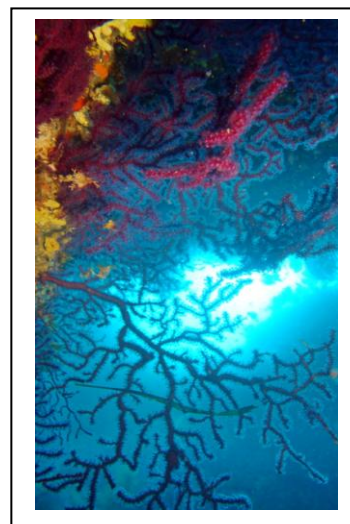
- Les 2 plongées par jour prévues au programme.
- l'encadrement par moniteurs Français.

Notre prix ne comprend pas :

- le transport aller et retour pour Marseille.
- les plongées supplémentaires: 50 € la plongée.
- les boissons et dépenses à caractère personnel.
- l'hébergement, les petits déjeuners, déjeuners et diners.
- possibilité de baptême et formation tous niveaux.

Chaque plongeur devra impérativement emmener :

- son carnet de relevé de plongée.
- son passeport de plongée attestant son niveau.
- un certificat médical d'aptitude à la plongée (médecin agréé) datant de moins de 3 mois.
- son équipement complet de plongeur : possibilité de location de matériel avant par l'école.
- son adhésion au club et son attestation d'assurance individuelle accident.



ATTITUDE PLONGE

69 bis rue Blaise Pascal
37000 Tours - France
Tél. : 06 23 19 38 83

attitudeplonge@free.fr

<http://attitudeplonge.free.fr>

APE 926 C SIRET : 452 169 519 000 25

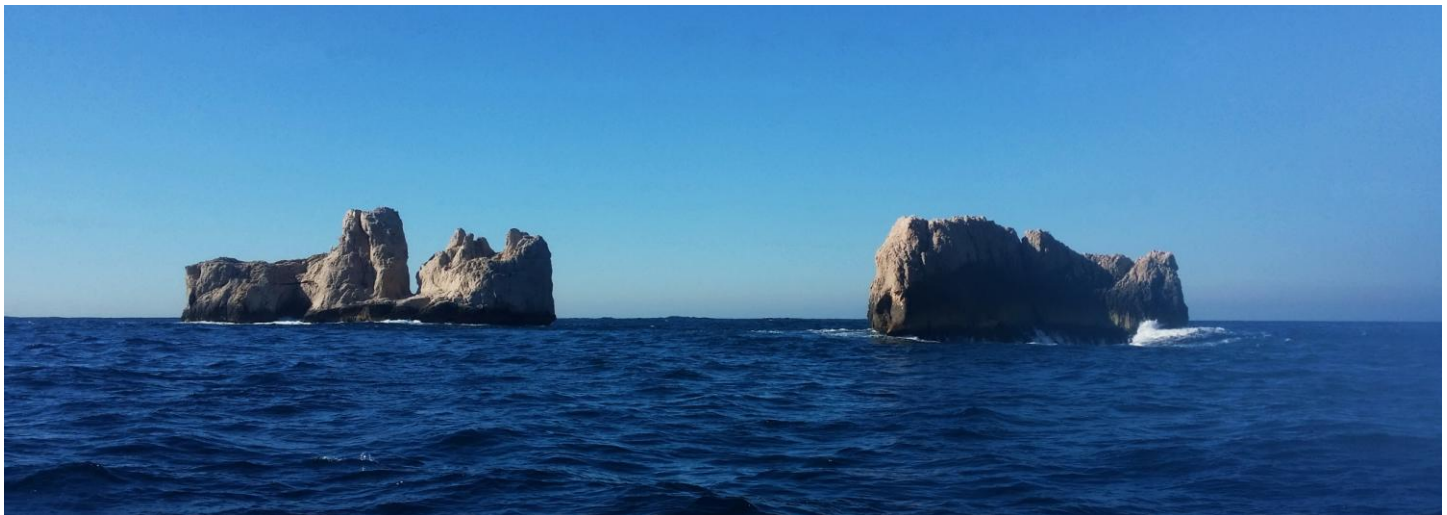
Afin de permettre la réalisation de ce stage une réservation auprès d'Attitude Plonge est nécessaire avec un dépôt minimum de 40% d'acompte. Le solde devra être réglé 45 jours avant, soit le mardi 26 mars 2024. Sur place, aucun remboursement de prestation plongée ne sera effectué en cas d'impossibilité de sortie en mer du fait d'une météorologie incertaine interdisant toute sécurité.

Si la base de réalisation n'est pas atteinte et les paiements non effectués en totalité au 26 mars le séjour sera annulé.



Descriptif des plongées possible:

- **Le Tiboulen de Mairé** avec son tunnel et ses failles (-22 m)...
- **L'île de Mairé la sauvage** : la cathédrale (-25 m) , la grotte (-15 m), l'anse du canon (-35 m), l'arche (-25 m), le tombant des Farillons (-45 m), l'épave du Liban (-28 m -38 m)
- **L'île de Frioul** : tiboulen de Frioul (-50 m), cap Caveau (-60 m), la pierre à Maya, l'épave du Junker 88 (-53 m)



- **L'île du Planier** : l'épave du Dalton (-10m -30m), l'épave du Chaouen (-10m -30m), l'épave du Messerschmitt (-45m), le Latécoère 298 (-60m), la Chaloupe (-51m), le sec du Veyron (-15m -45m), la plaine du Planier (15-25m), le Souquet (-2-25-40m), le tombant nord et la cheminée (-20-45 m), l'épave de la pierre à bague n°2 (-5-15 m) et n°1 (-2-26 m), tombant Ouest du Planier
- **Les îles Plane, Jarre, Grand Congloue et Riou** avec ses impériaux (-25 m -45 m -60 m)
- **Les épaves** : le Saint Dominique (-30 m), le Miquelon (-51 m), la Drôme (-44 m -52 m), le Ker-Bihan (-58 m), le Novi (-35m), le petit saint-Dominique (-60m).

